

УТВЕРЖДАЮ:

Должность Заместитель министра
природных ресурсов Курской
области
ФИО Репринцев Д.Д.
Дата 16.11.2023.

Акт
лесопатологического обследования № 2023-7/21
лесных насаждений Обоянского лесничества
Курской области

Способ лесопатологического обследования: Визуальное
Инструментальное V

Место проведения:

Участковое лесничество	Урочище (дача)	Квартал (кварталы)	Выдел (выделы)	Площадь, га	ЛП выдел	Площадь ЛП выдела
Рыбино-Будское	-	55	5	3	-	-

Лесопатологическое обследование проведено на общей площади 3 га.

Кадастровый номер участка: 46:16:000000:0010

Документ о праве пользования: договор аренды номер - от 9.12.2014, вид разрешенного
использования лесов: заготовка древесины.

Акт

2. Инструментальное (детальное) обследование лесных насаждений.

2.1 Лесничество: Обоянское, уч. лесничество: Рыбино-Будское,
участок: -, кв. 55 выд. 5 ЛП выдел: -.

Наличие ограничений или особенностей участка, влияющих
на назначение СОМ:

имеется угроза возникновения очагов вредных организмов; имеется угроза увеличения
пожарной опасности в лесах.

2.2. Фактическая таксационная характеристика лесного
насаждения соответствует таксационному описанию.

2.3. Состояние насаждения: с нарушенной устойчивостью.

2.4 СКС насаждения: 2,32. Причины ослабления, повреждения насаждения: опёнок (код 467); воздействия сильных ветров прошлых лет, повлекшие наклон более 10°, изгиб или вывал деревьев (код 821). Данные причины определены по следующим признакам: ажурность кроны; наличие гнили; вывал деревьев в результате действия шквалистых и ураганных ветров; обрыв корней (вывал) прошлых лет; грибница, ризоморфы и мицелиальные плёнки опёнка под корой; обрыв корней (вывал) свежий.

2.4.1 Заселено (отработано) стволовыми вредителями:

Вид вредителя	Порода	Встречаемость заселенных деревьев, % от запаса породы	Встречаемость отработанных деревьев, % от запаса породы	Степень заселения лесного насаждения
1	2	3	4	5
-	-	-	-	-
-	-	-	-	-
-	-	-	-	-
-	-	-	-	-
-	-	-	-	-
-	-	-	-	-

2.4.2 Повреждено огнем:

Вид пожара	Порода	Состояние корневых лап		Состояние корневой шейки		Высушивание луба		Обугленность древесины более 1/3 высоты ствола	
		% поврежденных огнем корней	% деревьев с данным повреждением	Обугленность древесины шейки по окружности	% деревьев с данным повреждением	по окружности (1/4; 1/2; 3/4; более 3/4)	% деревьев с данным повреждением	по окружности ствола ($< 1/2$; $> 1/2$)	% деревьев с данным повреждением
1	2	3	4	5	6	7	8	9	10
-	-								
	-								
	-								
	-								
	-								

2.4.3 Поражено болезнями:

Болезнь/возбудитель	Порода	Встречаемость % от запаса насаждения	Степень поражения лесного насаждения
1	2	3	4
Опёнок	Д, Я	36	сильная
-	-	-	-
-	-	-	-
-	-	-	-
-	-	-	-
-	-	-	-

2.5. Выборке подлежит % деревьев по запасу, в том числе:
 без признаков ослабления 0 %,
 ослабленных 0 %,
 сильно ослабленных 0 %,
 усыхающих 0 %,
 свежего сухостоя 0 %,
 свежего ветровала 0 %,
 свежего бурелома 0 %,
 старого сухостоя 0 %,
 старого ветровала 0 %,
 старого бурелома 0 %.

2.6. Полнота лесного насаждения после уборки деревьев, подлежащих рубке, составит: -

Критическая полнота для данной категории лесных насаждений и преобладающей породы составляет 0,3.

Заключение к инструментальному обследованию участка

На площади 3 га насаждение с нарушенной устойчивостью. СКС ниже 2,51 санитарно-оздоровительные мероприятия не проводятся. Назначенные профилактические мероприятия по защите лесов: нет; агитационные мероприятия: нет.

Участковое лесничество	Урочище (дача)	Квартал	Выдел	Площадь выдела, га	ЛП выдел	Площадь ЛП выдела	Вид мероприятия	Площадь мероприятия, га	Порода	Доля выбираемой древесины по запасу, %	Рекомендуемый срок проведения мероприятия
1	2	3	4	5	6	7	8	9	10	11	12
Рыбино-Будское	.	55	5	3	-	-	не требует мероприятий	3	-	0	-

Ведомость перечета деревьев, назначенных в рубку, и абрис лесного участка прилагаются (прил. 2 и 3 к данному акту).

Рекомендации по проведению мероприятий, не относящихся к мероприятиям по предупреждению распространения вредных организмов: нет.

Дата проведения обследований: 03.10.2023 года.

Дата составления документа: 31.10.2023 года.

Исполнитель работ по проведению ЛПО:

ФИО: Шабанов С. И.

Организация: филиал ФБУ "Рослесозащита" - "ЦЗЛ Воронежской области"

Должность: Инженер-лесопатолог

Подпись _____


Телефон: 89515424113

Результаты проведения лесопатологического обследования
лесных насаждений за 03.10.2023 года.

Субъект Российской Федерации: Курская область. Лесничество (лесопарк): Обоянское.
Участковое лесничество: Рыбино-Будское. Урочище (лесная дача): -.

Номер квартала	Номер выдела	Площадь выдела, га	Целевое назначение лесов	Категория защитных лесов	ОЗУ	Номер лп выдела	Площадь лп выдела, га	Таксационная характеристика лесного насаждения									Число деревьев на рубке, шт.	Распределение деревьев по категориям состояния, % от запаса																Причина ослабления, повреждения	Подлежит рубке, % от запаса	Назначенные мероприятия					
состав	порода	возраст	средняя высота, м	средний диаметр, см	тип леса	полнота	бонитет	запас, куб. м/га	без признаков ослабления		ослабленные		сильно ослабленные		усыхающие			свежий сухой	свежий ветровал	свежий бурелом	старый сухой	старый ветровал	старый бурелом																		
									Н	Р	Н	Р	Н	Р	Н	Р																									
1	2	3	4	5	6	7	8	9	10	11	12	13	14	15	16	17	18	19	20	21	22	23	24	25	26	27	28	29	30	31	32	33	34	35	36						
55	5	3	Защитные	Противопожарные леса	нет	-	-	6ДН3Я1Кл	Всего	65	20	30	ДСН	0,6	3	190	607	26,3		37,7		24,9					2,9		2,8	5,4		467,821.			не требует мероприятий	3					

Условные обозначения: Н - деревья не подлежат рубке; Р - деревья подлежат рубке.
Исполнитель работ по проведению лесопатологического обследования:

Шабанов С. И. 
Дата составления документа: 31.10.2023 года. Тел. 89515424113

ВРЕМЕННАЯ ПРОБНАЯ ПЛОЩАДЬ

1.1 Субъект Российской Федерации: Курская область.

Лесничество (лесопарк): Обоянское.

Участковое лесничество: Рыбино-Будское.

Урочище (лесная дача): -

Квартал: 55. Выдел: 5. Площадь выдела: 3 га.

Лесопатологический выдел: -

1.2 Метод перече́та: сплошной перече́т.

Размер временной пробной площади: 3 га.

1.3 Фактическая таксационная характеристика насаждения:

состав: 6ДНЗЯ1Кл; возраст: 65 лет; тип леса: ДСН; бонитет: 3.
запас на га: 190; полнота: 0,6; возобновление: отсутствует.

1.4 Номер очага вредных организмов: б/н.


Тип очага вредных организмов: -

Фаза развития очага вредных организмов: -

1.5 Причины ослабления, повреждения насаждения и время: опёнок (код 467); воздействия сильных ветров прошлых лет, повлекшие наклон более 10°, изгиб или вывал деревьев (код 821). Время повреждения: 2020-2022 гг. Состояние насаждения: с нарушенной устойчивостью, СКС насаждения 2,32.

1.6 Назначенные мероприятия: не требует мероприятий.

Исполнитель работ по проведению лесопатологического обследования:

Шабанов С. И. 

Дата составления документа: 31.10.2023 года. Тел. 89515424113

ВЕДОМОСТЬ ПЕРЕЧЕТА ДЕРЕВЬЕВ

Итоговая ведомость по насаждению. СКС насаждения: 2,32.

Ступени толщины см	Количество деревьев по категориям состояния, шт.																Всего	
	1		2		3		4		5		5 (а,б,в)			5 (г,д,е)			шт./ куб.м.	в т.ч. подлежит рубке, %
	Н	З	Н	З	Н	З	Н	З	Н	З	Н	З	О	Н	З	О		
1	2	3	4	5	6	7	8	9	10	11	12	13	14	15	16	17	18	19
12			1														1	
16	3		4		2												9	
20	8		10		6						1			2			27	0,5
24	14		20		13						1			5			53	1
28	43		59		39						5			13			159	3
32	55		78		51						6			16			206	3,5
36	29		40		26						3			8			106	1,8
40	9		11		8						1			3			32	0,7
44	3		5		3									1			12	0,2
более 44			2															
итого, шт	164		230		148						17			48			607	65
итого, куб.м.	147,6		211,4		139,4						16,3			45,6			560,3	61,9
итого, куб.%	26,3		37,7		24,9						2,9			8,2			100	11,1

Причины назначения в рубку деревьев категорий состояния:

1
2
3
4

Порода: Д. СКС породы: 2,09.

Ступени толщины см	Количество деревьев по категориям состояния, шт.																Всего	
	1		2		3		4		5		5 (а,б,в)			5 (г,д,е)			шт./ куб.м.	в т.ч. подлежит рубке, %
	Н	З	Н	З	Н	З	Н	З	Н	З	Н	З	О	Н	З	О		
1	2	3	4	5	6	7	8	9	10	11	12	13	14	15	16	17	18	19
12			1														1	
16	2		3		1												6	
20	4		8		3									1			16	0,3
24	8		15		6									2			31	0,6
28	23		46		18									5			92	1,4
32	30		61		24									6			121	1,6
36	16		31		12									3			62	0,8
40	5		9		4									1			19	0,3
44	2		4		1												7	
более 44			2															
итого, шт	90		180		69									18			357	18
итого, куб.м.	81		164,3		62,1									15,6			323	15,6
итого, куб.%	25,1		50,9		19,2									4,8			100	4,8

Причины назначения в рубку деревьев категорий состояния:

1
2
3
4

Порода2: Я. СКС породы: 3,07.

Ступени толщины см	Количество деревьев по категориям состояния, шт.																Всего			
	1		2		3		4		5		5 (а,б,в)			5 (г,д,е)			шт./ куб.м.	в т.ч. подлежит рубке, %		
	Н	З	Н	З	Н	З	Н	З	Н	З	О	Н	З	О						
	1	2	3	4	5	6	7	8	9	10	11	12	13	14	15	16			17	18
16				1		1												2		
20		1		2		3						1				1			8	1,1
24		2		4		7						1				3			17	2,1
28		6		11		21						5				8			51	6,9
32		7		14		27						6				10			64	8,5
36		4		7		14						3				5			33	4,2
40		1		2		4						1				2			10	1,6
44				1		2										1			4	0,5
-																				
-																				
итого, шт	21			42		79						17				30			189	47
итого, куб.м.	19,9			40		77,3						16,3				30			183,5	46,3
итого, куб, %	10,8			21,8		42,2						8,9				16,3			100	25,2

Причины назначения в рубку деревьев категорий состояния:

1

2

3

4

Порода3: Кл. СКС породы: 1,13.

Ступени толщины см	Количество деревьев по категориям состояния, шт.																Всего	
	1		2		3		4		5		5 (а,б,в)			5 (г,д,е)			шт./ куб.м.	в т.ч. подлежит рубке, %
	Н	З	Н	З	Н	З	Н	З	Н	З	О	Н	З	О				
1	2	3	4	5	6	7	8	9	10	11	12	13	14	15	16	17	18	19
16	1																1	
20	3																3	
24	4		1														5	
28	14		2														16	
32	18		3														21	
36	9		2														11	
40	3																3	
44	1																1	
-																		
-																		
итого, шт	53		8														61	
итого, куб.м.	46,7		7,1														53,8	
итого, куб. %	86,8		13,2														100	

Причины назначения в рубку деревьев категорий состояния:

1

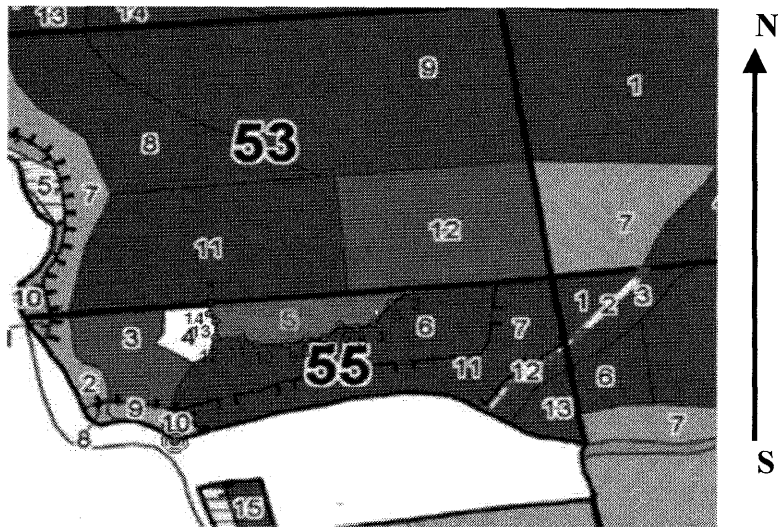
2

3

4

Абрис участка

Масштаб 1:10000

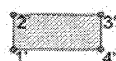


Условные обозначения:

обследуемая площадь



эксплуатационная площадь



круговые площадки



№ квартала	№ выдела	№ ЛП выдела	Размеры ленты (круговой площадки) перечета					Координаты ПП	
			Сплошной перечет	Длина, м	Ширина, м	Радиус, м	Площадь, га		
55	5	-	Сплошно й перечет	-	-	-	3,00		

Пространственное размещение лесопатологических выделов

Номера точек	Координаты		Длина, м
1->2	51,24035°	35,95018°	400
2->3	51,24061°	35,95591°	44
3->4	51,24037°	35,9554°	58
4->5	51,23996°	35,9549°	37
5->6	51,23986°	35,9544°	34
6->7	51,23992°	35,95393°	43
7->8	51,23966°	35,95347°	36
8->9	51,23965°	35,95295°	45
9->10	51,23951°	35,95235°	58
10->11	51,23952°	35,95152°	33
11->12	51,23966°	35,95111°	52
12->13	51,23965°	35,95036°	38
13->14	51,23999°	35,95037°	21
14->1	51,24014°	35,95019°	23

Исполнитель работ по проведению лесопатологического обследования:

Шабанов С. И.

Дата составления документа: 31.10.2023 года. Тел. 89515424113

Таксационное описание

ООО "Дубрава-Инфо" Обоянское л-во Рыбино-Будское уч.л-во
ПРОТИВОЭРОЗИОННЫЕ ЛЕСА

Квартал: 55

Состав,	Э л	В	Д	К	Г	В	Тип	П	Запас сырораств.	К	Запас на выделе, м3				
Н в: Пло-	подрост,	Я: л	е	о	В	и	л	р	о	леса	о	леса, м3	л		
о о: шадь,	подлесок,	р: е	с	з	ы	а	н	н	л	-----	т	Един: Захламлен		Хозяйственные	
м д:	почва,	у: м	а	р	с	м	в	в	и	тип	н	На	В т.ч. о	дер: -----	распоряжения
е е: га	рельеф,	с: е	а	о	е	о	о	т	лесор.	о	Общий: по	в	Сухо: Ре-: ест.		
р л:	особенности	-: н	с	т	т	з	з	е	услов.	т	га	на	сост.: а	стоя: дин: воз.	Общий: Лик-
а:	выдела	н: т	т	а	р	р	р	т	а	выдел: пород	р				вида:

2 1,2 9д1кл+лип+в 1 д 90 28 40 5 2 1 дсн ,6 250 300 270
27 кл 70 22 26 д2 30

подлесок: ЛЩ ГУСТОЙ
склон ЮЗ-15

3 3,5 7дн2я1кл 1 дн 65 20 30 7 3 3 дсн ,6 170 595 416 2
21 я 25 36 д2 119 2
кл 20 26 60 2

подлесок: ЛЩ ГУСТОЙ

4 1,2 ПОГИБШЕЕ НАСАЖДЕН. ОС 1 дсн
свежий сухостой 100с д2

единичные деревья 60 25 32
7я1кл1дн10с Я 75 25 32
кл 21 26
дн 22 30
ос 26 32

подлесок: ЛЩ СРЕДНИЙ

повреждение ВЫСЫХАНИЕ, ОСИНА, СИЛЬНАЯ СТЕПЕНЬ ПОВР. повреждение БОЛЕЗНЯМИ ЛЕСА, ОСИНА, СИЛЬНАЯ СТЕПЕНЬ ПОВР.,
ТРУТОВИК ЛОЖНЫЙ ОСИНОВ.

5 3,0 6дн3я1кл 1 дн 65 20 30 7 3 3 дсн ,6 190 570 342 2 30
22 я 25 28 д2 171 2
кл 21 26 57 2

подлесок: ЛЩ ГУСТОЙ

повреждение БОЛЕЗНЯМИ ЛЕСА, ЯСЕНЬ, СЛАБАЯ СТЕПЕНЬ ПОВР., НЕКРОЗЫ

6 7,4 7дн2я1кл+в 1 дн 85 23 40 9 4 3 дсн ,6 210 1554 1088 2 37
24 я 27 36 д2 311 2
кл 21 26 155 2

подлесок: ЛЩ ВР СРЕДНИЙ

7 7,4 5дн4д1кл 1 дн 85 26 48 9 4 2 дсн ,6 220 1628 814 1
24 д 65 22 30 д2 651 2
кл 21 26 163 2

подлесок: ЛЩ СРЕДНИЙ

склон Ю -20

озу: ПОЧВОЗАЩИТНЫЕ УЧАСТКИ ЛЕСОВ ВДОЛЬ СКЛОНОВ ОВРАГОВ

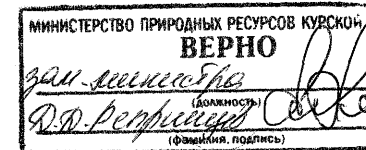
11 ,4 ОВРАГ

12 ,8 4дн2дн2я2кл+клп 1 дн 105 24 48 11 4 3 дсн ,6 220 176 71 2
23 дн 75 22 28 д2 35 2
Я 25 30 35 2
кл 21 26 35 2

подлесок: ЛЩ СРЕДНИЙ

склон СЗ-20

13 1,5 7дн2я1кл+д 1 дн 85 23 32 9 4 3 дсн ,7 230 345 241 2 8
23 я 25 36 д2 69 2
кл 21 26 35 2



ЛПО: СПЛОШ. САНР
СОЗД. Л/КУЛЬТУР

ЛПО: ВЫБОР. САНР
10%

ЧЕРЕСПОЛ. ПОС. Р
25%
СОЗД. Л/КУЛЬТУР

ГРУП. - ВЫБ. РУБ.
15%

ГРУП. - ВЫБ. РУБ.
25%